

บุคลากรวิทยาลัยอาชีวศึกษาลำปาง

ประเภทวิชาคหกรรมศาสตร์

นางสาวฉันทนา	หอมขจร	หัวหน้าแผนกวิชาคหกรรม
นางณัฐกาญจน์	ถาวรรัตน์	หัวหน้าสาขาวิชาเทคโนโลยีผ้าและเครื่องแต่งกาย
นางพรทิพย์	สุวรรณเลิศ	หัวหน้าสาขาวิชาอาหารและโภชนาการ

สาขาวิชาผ้าและเครื่องแต่งกาย

นางณัฐกาญจน์	ถาวรรัตน์
นางสาวอรฉัตร	ปันเงิน
นายอาคม	มหาดไทย

สาขาวิชาอาหารและโภชนาการ

นางพรทิพย์	สุวรรณเลิศ
นางมรรษณา	จัดดี
นางนาธญา	สดชื่น
นางสาวมาลัย	พงศกรสุริยะ
นางสาวนัฐนันท์	ศรีภิรมย์
นางสาวปัทมา	มีศรี
นางสาวอมรรัตน์	แก้ววรรณรัตน์
นางสาวอัมพิกา	สุมา

สาขาวิชาคหกรรมศาสตร์ทั่วไป

นางสาวฉันทนา	หอมขจร
นางสาวชมชนก	กำวงศ์
นางสาวจามจุรี	จินะการ
นางสาวฉวีวรรณ	เสนอาสา
นายกนกกร	อินตะรัตน์

ประเภทวิชาการธุรกิจ

นางสาวประคอง	เจนคุณาวัดน์	หัวหน้าสาขาวิชาการบัญชี
นางสุวภัทร	แต่วัฒนา	หัวหน้าสาขาวิชาการเลขานุการ
นายภักดี	ศรีอรุณ	หัวหน้าสาขาวิชาการตลาด
นางประณิตา	ศรีสมุทร	หัวหน้าสาขาวิชาคอมพิวเตอร์ธุรกิจ
นางภัทราวรรณ	สุขพันธ์	หัวหน้าสาขาวิชาการจัดการธุรกิจค้าปลีก
นางสาวปรียา	ปิ่นธิยะ	หัวหน้าสาขาวิชาการจัดการสำนักงาน

สาขาวิชาการบัญชี

นางสาวประคอง	เจนคุณาวัดน์
นางอัญชญา	เหมวงศ์กุล
นางปภัสสร	อินทโสติ
นางดวงพร	มีสมบัติ
นางบุษบา	ครอบครอง
นางวรรณมา	เทพฉิม
นางอรนุช	ชูพงศ์พันธุ์
นางสุปราณี	ศุภชาติไพบุลย์
นางนิตยา	หลวงจันทร์
ครูเสาวนีย์	บุญเฉลิม
นายวิชาญ	จตุศรี
นางสาวอัญชูลี	ทวีบุญ
นายต่อศักดิ์	เสมอวงศ์ตีบ

สาขาวิชาการเลขานุการ

นางสุวภัทร	แต่วัฒนา
นางกิตติยา	สันคม
นางอัญจนา	โพธิ์อยู่
นางยุพิน	แสงเหมือนเพชร
นางอรุณี	ลี้จินดา
นางสาวอาภัสรา	พลละคร

สาขาวิชาการตลาด

นายภักดี	ศรีอรุณ
นางสาวจิตติไส	แก้วบุญเรือง
นางสาวแพรวพรรณ	สิทธิวีระกุล
นางกัลยา	ผลศิริ
นางปารย์วี	เรือนบุรี
นางอุทุมพร	โชควัฒน์พรชัย
นางสาวจิรนนต์	มูลสม
นางสาวพรสุดา	บุญส่ง
นางสาวจิราภัก	โพธิทอง

สาขาวิชาคอมพิวเตอร์ธุรกิจ

นางประณิตา	ศรีสมุทร
นายชัยวัฒน์	วงศ์ไทะ
นางชญานันท์	ธีราช
นางมายูร	สีบุญเรือง
นางสาวสายรุ้ง	มีชื่อ
นางปวีณรัตน์	สิงห์วัฒน์
นายคมสัน	หมื่นจันทร์ดี
นางสาววรกาญจน์	มานะ
นางมณีนุช	แสนขันติ
นางสาวพิมพ์ประภา	พินทิสืบ

สาขาวิชาการจัดการธุรกิจค้าปลีก

นางภัทรารวรรณ	สุขพันธ์
นางอารีรัตน์	พุทธวงศ์
นางสาวศิริินภา	หมื่นยศ

สาขาวิชาการจัดการสำนักงาน

นางสาวปรียา	ปิ่นธิยะ
นางสาวอานีสรา	โสภนะศุกร์

ประเภทวิชาเทคโนโลยีสารสนเทศและการสื่อสาร

นายประยุทธ์	ภาคบุญ	หัวหน้าสาขาวิชาเทคโนโลยีสารสนเทศ
นายรินทร์	มุกดาเนตร	

ประเภทวิชาศิลปกรรม

นายเอกพล	ไชยพรหม	หัวหน้าสาขาวิชาจิตรศิลป์
นางสาวเกษรรงค์	พานประเสริฐ	หัวหน้าสาขาวิชาออกแบบ
นางอำพร	สาระมนต์	หัวหน้าสาขาวิชาศิลปกรรมเซรามิก
นายกฤษณะ	เฉลิมชัย	หัวหน้าสาขาวิชาคอมพิวเตอร์กราฟิก

สาขาวิชาจิตรศิลป์

นายเอกพล	ไชยพรหม
นายปรานต์	มีนานะ
นายประดิพัฒน์	วิสาปา

สาขาวิชาออกแบบ

นางเกษรรงค์	พานประเสริฐ
นายกุลชาติ	สูงสุวรรณ

สาขาวิชาศิลปกรรมเซรามิก

นางอำพร	สาระมนต์
นายจิรศักดิ์	คลุมดวง
นางสาวกัลยกร	ต๋วยบุญมา
นายนพดล	บุญยัง

สาขาวิชาคอมพิวเตอร์กราฟิก

นายกฤษณะ	เฉลิมชัย
นายณัฐพงษ์	สมบัติใหม่
นายโสภณ	คนาคี

ประเภทวิชาการโรงแรม

นางสาววาลูกา

พิมพ์นิตย์

หัวหน้าสาขาวิชาการโรงแรม

นางสาวยาใจ

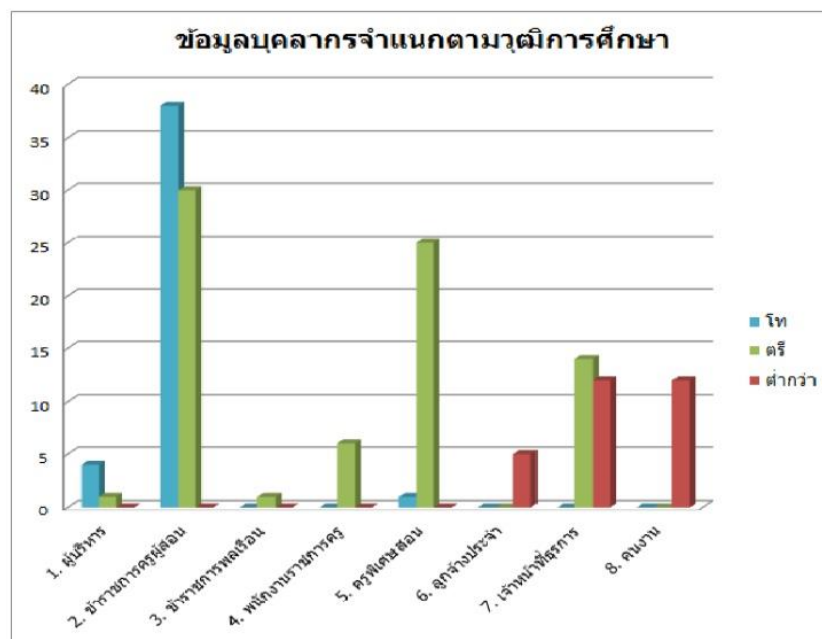
โตจริง

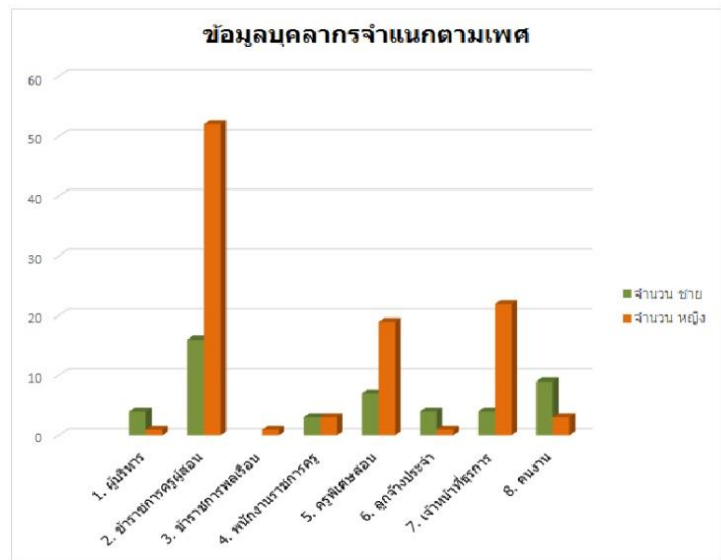
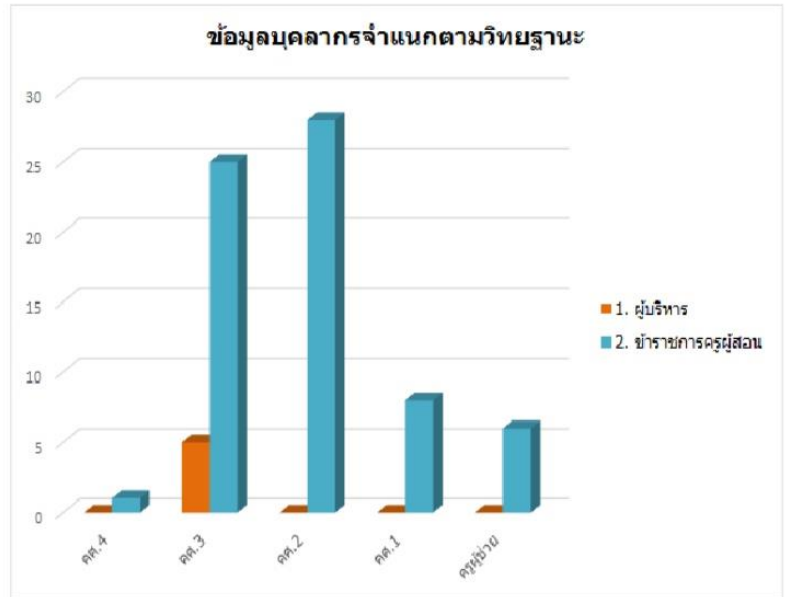
สาขาวิชาทักษะชีวิต

		หัวหน้าสาขาวิชาทักษะชีวิต
นางกอบกุล	ศรีสวการย์	
นางวรรณภา	ไกววัลอาภรณ์	
นางอังคณา	สอนลาย	
นายวีระ	ทองทาบวงศ์	
นางรจนา	เฉลิมชัย	
นางศรีธิดา	ทองทาบวงศ์	
นางกีระติกาญจน์	มาอยู่วัง	
นายพินิจ	นครพันธ์	
นายสวัสดิ์	ประพฤติ	
นางสาวจำเริญ	วงศ์ฟู	
นายไตรสิทธิ์	สิงห์วัฒน์	
นายทศพล	วิจารณ์กรณ์	
นายณัฐภัทร์	ไชยจักร	
นางสาวนภสร	จ้อยอินทร์	
นางสาวอรรวรรณ	ค่างาม	
นายศิลาธรรม	ชัยมงคล	
นางทิพย์ภิญญา	ผลิตใบ	
นายอุดมฤทธิ	มูลฟู	
นายนรา	วันทนานวงศ์	
ครูภาณีตา	ยศปิ่น	
นางสาววาสนา	คะวงศ์ดอน	
นายนฤตล	เตปินสาย	
Mr.Takashi	Matsukage	
Mr.Tobgay	Sonam	
MissYangka	Dem	

สรุปอัตรากำลังวิทยาลัยอาชีวศึกษาลำปาง

ข้อมูลบุคลากรวิทยาลัยอาชีวศึกษาลำปาง																			
ประจำปีงบประมาณ พ.ศ. 2560																			
รายการ	จำนวน			วิทยฐานะ										ระดับการศึกษา					
	ชาย	หญิง	รวม	คศ.4		คศ.3		คศ.2		คศ.1		ครูผู้ช่วย		โท		ตรี		ต่ำกว่า	
				ชาย	หญิง	ชาย	หญิง	ชาย	หญิง	ชาย	หญิง	ชาย	หญิง	ชาย	หญิง	ชาย	หญิง		
1. ผู้บริหาร	4	1	5	-	-	4	1	-	-	-	-	-	-	3	1	1	-	-	-
2. ข้าราชการครูผู้สอน	16	52	68	-	1	5	20	7	21	3	5	1	5	6	32	10	20	-	-
3. ข้าราชการพลเรือน	-	1	1	-	-	-	-	-	-	-	-	-	-	-	-	-	1	-	-
4. พนักงานราชการครู	3	3	6	-	-	-	-	-	-	-	-	-	-	-	-	3	3	-	-
5. ครูพิเศษสอน	7	19	26	-	-	-	-	-	-	-	-	-	-	1	-	6	19	-	-
6. ลูกจ้างประจำ	4	1	5	-	-	-	-	-	-	-	-	-	-	-	-	-	-	4	1
7. เจ้าหน้าที่ธุรการ	4	22	26	-	-	-	-	-	-	-	-	-	-	-	-	2	12	2	10
8. คนงาน	9	3	12	-	-	-	-	-	-	-	-	-	-	-	-	-	-	9	3
รวมทั้งสิ้น	47	102	149	0	1	9	21	7	21	3	5	1	5	10	33	22	55	15	14





ที่มา : งานบุคลากร 23 พฤศจิกายน 2560